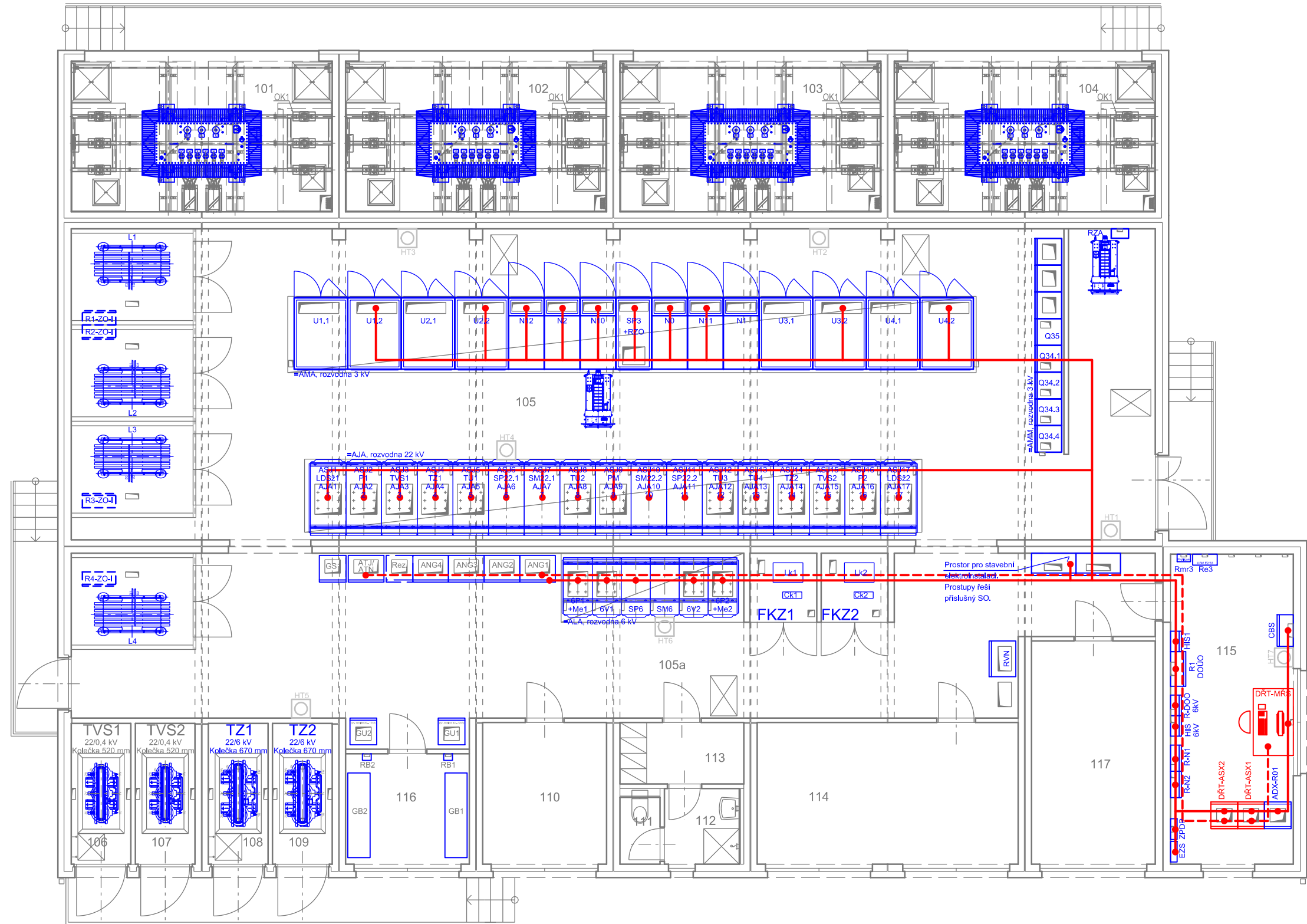


TNS ROSTOKLATY - DŘT

PROVOZNÍ BUDOVA - UMÍSTĚNÍ ZAŘÍZENÍ  
PŮDORYS 1. NP



↔ ÚVALY ————— KOLEJISTĚ ————— ČESKÝ BROD ↔

TABULKA MÍSTNOSTÍ:

OZN. MÍSTN.	NÁZEV MÍSTNOSTI (PROSTORU)	PLOCHA [M <sup>2</sup> ]	PODLAHA	POVRCH	POZNÁMKA
101	TRAFO	20,63	P1 /P2/P3	110	-
102	TRAFO	20,63	P1 /P2/P3	110	-
103	TRAFO	20,63	P1 /P2/P3	110	-
104	TRAFO	20,63	P1 /P2/P3	110	-
105	HALA TECHNOLOGIE	169,52	P1 /P2	110	-
105a	HALA TECHNOLOGIE	86,31	P1 /P2/P6	110	-
106	TRAFO	4,23	P1/P2	110	-
107	TRAFO	4,23	P1	110	-
108	TRAFO	4,23	P1/P2	110	-
109	TRAFO	4,23	P1	110	-
110	REZERVA	8,84	P1/P2	110	-
111	WC	1,35	P5	111	PD1 S.V. 2600 MM. K.O. V= 2100 MM
112	UMYVÁRNA	2,86	P5	111	PD1 S.V. 2600 MM. K.O. V= 2100 MM
113	ŠATNA	3,84	P4	111	PD1 S.V. 2600 MM. K.O. V=800 MM
114	ÚDRŽBA	18,63	P1	110	-
115	DOZORNA	22,87	P7	110	-
116	BATERE	6,89	P6	110	-
117	KANCELAŘ	13,93	P6	110	-

VYSVĚTLIVKY:

- Zařízení osazené v rámci tohoto PS
- Zařízení osazené v rámci souvisejících PS, SO
- Zařízení stávající
- Trasy signálových kabelů DŘT
- Trasy napájecích kabelů DŘT

Kabely položit dle přílohy 60 v kabelových kanálech a chráničkách.

Číslo změny:	Obsah změny:	Datum změny:
01	PO ZAPRACOVÁNÍ PŘÍPOMÍNEK	02/2019
02	-	-
03	-	-

Objednatel:	Správa železniční dopravní cesty, s.o. Dlážděná 1003/7, 110 00 Praha 1
	Stavební správa západ Sokolovská 278/1955, 190 00 Praha 9

Zhotovitel: Účastníci Společnosti "SP+SEU_TNS Rostoklaty_DSP"
 

Správce:	SUDOP PRAHA a.s. Olšanská 1a, 130 80 Praha 3 tel.: +420 267 094 111 e-mail: praha@sudop.cz	Vedoucí týmu: ING. MIROSLAV NEZKUSIL
		Garant profese: -

Středisko:	ELEKTROTECHNIKY, TRAKCE, SDĚLOVACÍ A ZABEZPEČOVACÍ TECHNIKY		
Vedoucí střediska:	Odpovědný projektant SO, IO, PS:	Vypracoval:	Kontroloval:
ING. MARTIN RAIBR	TOMÁŠ BRADA	TOMÁŠ BRADA	ING. OLDŘICH HORA

Název akce:	Číslo smlouvy:		
	18-126.208		
Zvýšení trakčního výkonu TNS, TNS Rostoklaty	Projektový stupeň:		
	DSP		
Část:	Datum:		
	01/2019		
PS 310 TNS ROSTOKLATY, DŘT	Číslo části:		
	D.3.1		
Název přílohy:	Měřítko:	Počet formátů:	
	1:100	4xA4	
DISPOZICE, PROVOZNÍ BUDOVA	Číslo přílohy:		
	70		